

OPIS TECHNICZNY

Opis techniczny omawianych maszyn oraz ocenę ich stanu technicznego przeprowadzono na podstawie dokonanych oględzin. Wyceniający zaznacza, że niebyły przeprowadzane szczegółowe badania techniczne konstrukcji, elementów zakrytych oraz jakości stosowanych materiałów. W związku z powyższym niniejsza wycena nie może być traktowana jako ekspertyza stanu technicznego.

Maszyny i urządzenia podlegające wycenie zostały sfotografowane, a zdjęcia załączone w niniejszym opracowaniu. Zdjęcia te mają na celu pokazanie wszystkich ruchomości podlegających wycenie oraz jednocześnie przedstawić jako dokument o ich faktycznym istnieniu i dokonanej wizji przez rzeczoznawcę. W dniu przeprowadzenia oględzin żadna z maszyn nie była uruchomiona, jak również nie było możliwości ich uruchomienia ze względu na stan techniczny, długi postój oraz niekompletność. Tak na moment przeprowadzanych oględzin jak i na obecną sytuację maszyny będące sprawne przed wyłączeniem z produkcji winny być poddane serwisowi i analizie celem sprawdzenia ich kompletności, zużycia i możliwości ponownego uruchomienia pod względem technicznym i ekonomicznym. Brak informacji serwisowej może powodować znaczne odchylenia od właściwej wartości rynkowej szacowanych maszyn. Wg uzyskanych informacji od firm prowadzących działalność handlową maszynami poligraficznymi tak na świecie, lecz głównie w Europie obecne zainteresowanie tego typu maszynami jest bardzo ograniczone. Klienci poszukują takich maszyn, lecz uszkodzonych, za niską cenę w celu wykorzystania części i podzespołów do posiadanych we własnych drukarniach, natomiast na maszyny sprawne tego formatu zdecydowanie brak zainteresowania. Wg informacji od przedstawiciela handlowego maszynami poligraficznymi wielu ich klientów ze względu na wymagania przestrzenne oraz braku możliwości zbycia w krótkim czasie zostało zmuszonych do złomowania takich maszyn. Również fakt, iż format druku nie jest aktualnie formatem na rynku już popularnym zmniejsza to w znacznym stopniu popyt. Maszyny podlegające wycenie zostały wyprodukowane wiele lat temu i nie jest znana ich sprawność jak i kompletność, tak więc przeprowadzona wycena jest określeniem wartości jedynie na podstawie dokonanych oględzin sprzętu „martwego”. Rzeczoznawca zaznacza, że dane techniczne jak i ocena stanu technicznego wynika tylko i wyłącznie z przeprowadzonych oględzin oraz identyfikacji rozpatrywanych maszyn z podobnymi na rynku wtórnym i produkowanymi obecnie. Wartość określona po uruchomieniu maszyn, sprawdzeniu jakości pracy może znacznie odbiegać od aktualnie określonej wartości wykonanej na podstawie jedynie oględzin. W związku z tym rzeczoznawca nie bierze odpowiedzialności za fakty, które mogą wystąpić, po dokonanych oględzinach. Poniższe wyliczenia przedstawiają aktualny stan techniczny wg informacji uzyskanej od przedstawiciela Spółki oraz szacunkową wartość rynkową omawianych maszyn przeznaczonych do zbycia.

1. Maszyna poligraficzna:

Producent: Goebel
typ – FRR-520
szerokość wstęgi – 520 mm

ilość kolorów – 4
nr fabryczny – 1632
rok produkcji – 1984

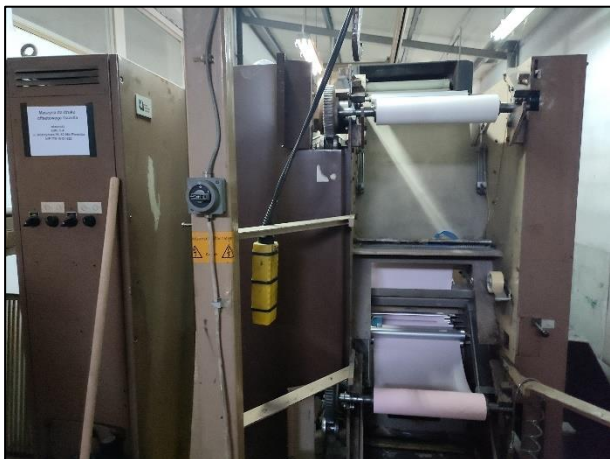


Maszyna wyłączona z produkcji od wielu lat. Brak możliwości sprawdzenia jakości pracy oraz kompletności maszyny.

2. Maszyna do druku offsetowego

producent – Gazelle
typ – 6 imr
nr fabryczny – brak
szerokość wstęgi – 485 mm

max prędkość – 250 m/min
licznik – brak danych
rok produkcji – brak danych



Maszyna wyłączona z produkcji od wielu lat. Przeznaczona do nadruku wstęgi perforowanej. Widoczne ubytki podzespołów oraz elementów układu napędowego maszyn. Wg uzyskanej informacji od wielu lat nie jest użytkowana ze względu na dekompletację.

3. Maszyna poligraficzna

producent – GOEBEL
typ – Optiforma FRB 520
nr fabryczny – 963/B/97
rok produkcji – 1997



Maszyna była wykorzystywana do momentu zamknięcia firmy. Kompletność podzespołów nie jest znana.

4. Maszyna do cięcia wzdłużnego

producent – LANGOR

typ – brak danych

nr fabryczny – 6453

max szer. cięcia – 1400 mm

rok produkcji – 1990



Maszyna bez możliwości uruchomienia. Brak możliwości ustalenia jej kompletności oraz stanu technicznego podczas pracy.

5. Maszyna do cięcia wzdłużnego

producent – Talleres LEMU S.A.
typ – BSA-110 L
nr fabryczny – 1833
min/max szerokość roli – 800/1100 mm
min/max grubość – 40/120 gr/m²

szer. cięcia – 37 mm
prędkość pracy – 300 m/min
wydajność – 120 cykli/godz - 40 m
rok produkcji – 1998



Maszyna produkcji hiszpańskiej bez możliwości uruchomienia. Brak możliwości ustalenia jej kompletności oraz stanu technicznego podczas pracy.

6. Kopiorama

producent – Agfa
format – B2 (przyjęty)
model – PRINTON DL1010R

nr fabryczny – brak
rok produkcji – brak danych



Nie uzyskano od użytkownika maszyn żadnych danych dotyczących wycenianej kopioramy w tym min roku produkcji. Do porównania przyjęto urządzenia o formacie naświetlania B2, które są najbardziej zbliżone do formatów wycenianej. Kopiorama od długiego czasu nie jest użytkowana i brak możliwości uzyskania informacji nt. jej sprawności technicznej. Wg dokonanych oględzin urządzenie mocno wysłużone, wymaga serwisu lub nawet remontu

7. Przenośnik prasowy

producent – La Meccanica Fumagalli SRL

typ – PRM

nr fabryczny – 2/98

rok produkcji - 1998



Urządzenie jako część linii technologicznej, stanowiąca zespół do transportu, łamania i prasowania rolek kasowych. Odłączona od zasilania. Brak informacji na temat sprawności jak i kompletności maszyny.

8. Kontener

producent – brak danych
typ – 40 ft
wymiary – 2,35 m x 12,03 m x 2,39 m

pojemność – 67,7 m³
rok produkcji – brak danych



Kontener morski uniwersalny zaadaptowany na magazyn. W końcowej części kontenera zamontowane w bocznej ścianie drzwi stalowe z zamkiem patentowym. Wewnątrz regały drewniane. Kontener z widocznymi miejscowymi i powierzchniowymi ogniskami korozji.

9. Wózek widłowy krótki

producent – brak danych
typ – brak danych
nr fabryczny – brak
udźwig – 2000 kg
długość wideł – 800 mm
rok produkcji – brak danych



10. Wózek widłowy krótki

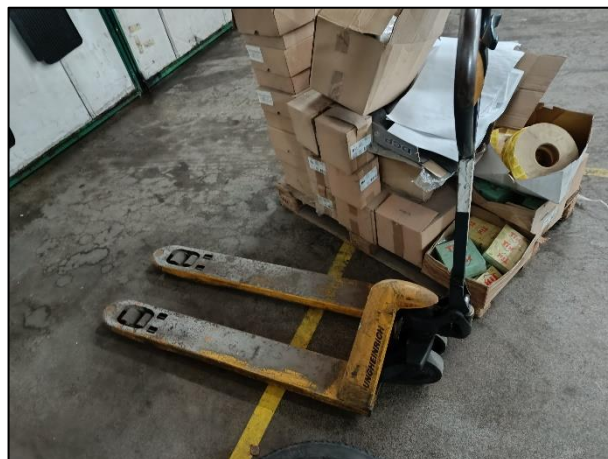
producent – Jungheinrich
typ – AM
nr fabryczny – brak
udźwig – 2000 kg
długość wideł – 800 mm
rok produkcji – brak danych



Oba wózki wyeksploatowane, ale sprawne technicznie, nadające się do dalszej pracy.

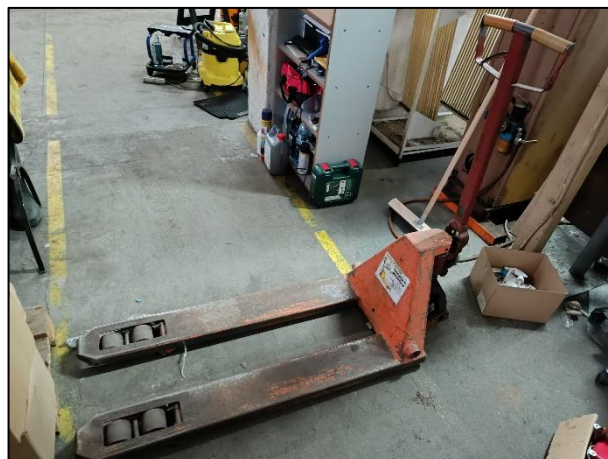
11. Wózek widłowy długi

producent – Jungheinrich
typ – AM
nr fabryczny – brak
udźwig – 2500 kg (przyjęty)
długość wideł – 1150 mm
rok produkcji – brak danych



12. Wózek widłowy długi

producent – brak danych
typ – brak
nr fabryczny – brak
udźwig – 2500 kg (przyjęty)
długość wideł – 1150 mm
rok produkcji – brak



Oba wózki wyeksploatowane, ale sprawne technicznie, nadające się do dalszej pracy.

13. Wózek transportowy

producent – brak danych

typ – ramowy SDE-600 (przyjęty)

nr fabryczny – brak

udźwig – 600 kg (przyjęty)

rok produkcji – brak danych



Wózek transportowy unoszący ramowy w stanie poprawnym. Widoczne ślady wyeksploatowania, wymaga odświeżenia z przeznaczeniem do dalszej dedykowanej eksploatacji.

WYCENA SZACUNKOWEJ WARTOŚCI RYNKOWEJ

Lp.	Zdjęcie	Nazwa	Wartość rynkowa [zł]
1		Maszyna poligraficzna GOEBEL FRR-520	96 250,00
2		Maszyna do druku offsetowego GAZELLE 6 imr	56 000,00
3		Maszyna poligraficzna GOEBEL Optiforma FRB-520	134 750,00
4		Maszyna do cięcia wzdłużnego LANGOR	42 000,00
5		Maszyna do cięcia wzdłużnego LEMU	37 800,00
6		Kopiorama AGFA Pronton DL1010R	2 560,00
7		Transporter PRM	19 200,00

Lp.	Zdjęcie	Nazwa	Wartość rynkowa [zł]
8		Kontener	8 100,00
9		Wózek paletowy	680,00
10		Wózek paletowy	770,00
11		Wózek paletowy	1 260,00
12		Wózek paletowy	1 080,00
13		Wózek transportowy	720,00
Razem:			401 170,00