

LT EKSPERT

Tomasz Liman



64-300 Nowy Tomyśl
ul. Słonecznikowa 2
Tel. 0608154997
E-mail: kontakt@lt-ekspert.pl
www.lt-ekspert.pl

OPINIA Nr: S/05/S/24

z dnia: 2024/08/24

Biegły skarbowy : mgr in . Tomasz Liman

Zleceniodawca: Urz d Skarbowy w Nowym Tomy lu

Adres: Kolejowa 38, 64-300 Nowy Tomy l

Zadanie: Okre lenie warto ci rynkowej pojazdu

PODSTAWA OPINII

Wycen sporz dzono na podstawie postanowienia NACZELNIKA URZ DU SKARBOWEGO w Nowym Tomy lu, zawartym w pi mie nr 3005-SEE.7110.5.7.2024.5 z dnia 19.07.2024 r.

Zadaniem biegłego zgodnie z w/w postanowieniem było wydanie opinii na okoliczno ustalenia warto ci rynkowej samochodu osobowego marki HONDA ACCORD, nr rej. PNT 53HR.

Ogl dziny pojazdu przeprowadzono dnia 20.08.2024 r. w Zgierzynce k. Pniew. Podczas ogl dzin przedstawiono aktualny dowód rejestracyjny pojazdu seria/nr: DR/BAL 2661060 oraz dokumentacje dotycz ca instalacji gazowej LPG pojazdu. w tym po wiadczenie zbadania zbiornika gazu wykorzystanego w zamontowanej w poje dzie instalacji gazowej.

DANE IDENTYFIKACYJNE POJAZDU (*)

Dane: [O] VIII-2024

Marka: HONDA

Rok produkcji: 2005

Model: Accord 2.0i MR`03 E3

Wersja: Tourer Comfort

Nr rejestracyjny: PNT 53HR

Rodzaj pojazdu: Samochód osobowy

VIN: JHMCM17105C200770

Data pierwszej rejestracji	2005/03/29
Data wa no ci badania technicznego	2021/05/07
Data ogl dzin	2024/08/20
Wskazanie drogomierza	395189 km
Okres eksploatacji pojazdu (05/03/29-24/08/24)	233 mies.
Kolor powłoki lakierowej, (rodzaj lakieru)	SREBRNY 2-warstwowy z efektem metalicznym
Oznaczenie typu	CL7/9,CM1/2
Dop. masa całk.	2030 kg
Rodzaj nadwozia	kombi (uniwersalne) 5 drzwiowe
Jednostka nap dowa	z zapłonem iskrowym (wtrysk)
Pojemno / Moc silnika	1998 ccm / 114kW (155KM)
Liczba cylindrów / Układ cylindrów / Liczba zaworów	4 / rz dowy / 16
Rodzaj skrzyni biegów	manualna
Rodzaj nap du	przedni (4x2)

WYPOSA ENIE STANDARDOWE

L.p.	Nazwa elementu wyposażenia	L.p.	Nazwa elementu wyposażenia
1	Immobilizer	6	Poduszki powietrzne boczne przednie
2	Klimatyzacja automatyczna 2 strefowa	7	Radioodtwarzacz CD
3	Kurtyny powietrzne boczne	8	Tarcze kół aluminiowe
4	Lusterka zewnętrzne regulowane elektrycznie	9	Wspomaganie układu kierowniczego
5	Napinacze pasów bezpieczeństwa	10	Zamek centralny
L.p. Nazwa pakietu / elementu pakietu wyposażenia standardowego			
1	ABS + EBD - system dystrybucji siły hamowania ABS - system zapobiegający blokowaniu kół System dystrybucji siły hamowania elektroniczny EBD		
2	Poduszki powietrzne kierowcy i pasażera Poduszka powietrzna kierowcy Poduszka powietrzna pasażera		
3	Szyby przednie i tylne regulowane elektrycznie Szyby przednie regulowane elektrycznie Szyby tylne regulowane elektrycznie		

WYPOSA ENIE DODATKOWE

L.p.	Nazwa elementu wyposażenia	Wartość [PLN]
1	+Instalacja gazowa (wtrysk gazu wielopunktowy sekwencyjny)	409
2	Lakier metalizowany	146
3	+ wiatła p/mgienne przednie	35
4	+Tapicerka ze skóry	278

OPIS ZAMONTOWANEGO W POJE DZIE OGUMIENIA

Koło	Marka, typ	Bieżnik [mm]	Zużycie [%]
Przednie lewe:	KLEBER 185/65 R15 88T KRISALP HP TL		30
Przednie prawe:	KLEBER 185/65 R15 88T KRISALP HP TL		30
Tylne lewe:	KLEBER 185/65 R15 88T KRISALP HP TL		30
Tylne prawe:	KLEBER 185/65 R15 88T KRISALP HP TL		30

STAN TECHNICZNY POJAZDU

Pojazd niesprawny technicznie, brak możliwości uruchomienia pojazdu. Oględziny przeprowadzono w trakcie naprawy związanej z wymianą uszczelki pod głowicę.

Ocena stanu:

-Silnik i elementy układu napędowego.

Silnik posiada zdemontowane elementy osprzętu w tym kolektory i przewody dolotowe, uszczelka głowicy po wymianie, głowica zamontowana. Z przekazanych informacji wynika, że chłodnica silnika pozostaje nieszczelna. Silnik wymaga montażu pozostałych elementów osprzętu oraz wymiany chłodnicy-naprawa konieczna.

-Nadwozie i elementy wyposażenia:

Nadmiernej i zwiększonej grubości powłoki lakierniczej nie stwierdzono.

Zderzak przedni zarysowany z popękaniem z lewej strony. Stwierdzono liczne miejscowe ogniska korozji w obszarze pokrywy silnika, błotników i nadkoli tylnych. Wnętrze zabrudzone,

poszycie fotela kierowcy (skóra) poprzecierane w wielu miejscach.

-Elementy układów prowadzenia, no nego i jezdneho:

Kompletne, brak mo liwo ci sprawdzenia w działaniu.

KOREKTY

WARTO BAZOWA BRUTTO (231 mies.) * 10 600 PLN
KOREKTA ZA WYPOSA ENIE DODATKOWE 868 PLN

Wyposa enie pojazdu powoduje powi kszenie warto ci pojazdu, gdy jest wyposa eniem ponadstandardowym oraz jest sprawne, czyli zdolne do spełnienia swojej funkcji. Wielko korekty warto ci bazowej, zwi zanej z wyposa eniem dodatkowym pojazdu została okre lona na podstawie udziału tego wyposa enia w warto ci standardowo wyposa onego nowego pojazdu z uwzgl dnieniem amortyzacji pojazdu i zwi kszoney amortyzacji jego wyposa enia.

KOREKTA ZA PRZEBIEG - 2 234 PLN

Korekta uwzgl dnia wpływ przebiegu pojazdu na jego warto . Warto bazowa została okre lona dla przebiegu normatywnego 287 000 km. Zweryfikowany przebieg wycenianego pojazdu jest wi kszy od normatywnego o 108 189 km. Powoduje to zastosowanie korekty warto ci w wysoko ci -19,47%.

KOREKTA ZA OGUMIENIE 190 PLN

Korekta uwzgl dnia wpływ stanu ogumienia na warto pojazdu. Punktem odniesienia jest ogumienie o zu yciu 50%.

KOREKTY RÓ NE - 3 715 PLN

W tym:	[%]	Wart. [PLN]
Aktualno bada technicznych	-2,0	- 184
<i>Podstaw do zastosowania korekty jest wada prawna w postaci zakazu u ytkowania pojazdu na dzie 2024/08/24, koszt wykonania wymaganego badania technicznego jak te , szczególnie w przypadku pojazdów wieloletnich i trwale wył czonych z eksploatacji, ewentualna konieczno przeprowadzenia usprawniaj cej pojazd naprawy.</i>		
Konieczne naprawy pojazdu	-16,2	-1 500
<i>Konieczno wykonania naprawy wycenianego pojazdu jest podstaw do obni enia jego warto ci w stosunku do warto ci pojazdu sprawnego. O wielko ci korekty decyduje koszt naprawy przywracaj cej pojazd do stanu technicznego odpowiedniego do okresu u ytkowania pojazdu, jego przebiegu i ogólnego stanu technicznego.</i>		
Ogólny stan techniczny	-12,0	-1 108
Brak mo liwo ci uruchomienia pojazdu	-10,0	- 923

KOMENTARZ

-Pojazd wyposa ony w instalacje zasilania gazem LPG ze zbiornikiem toroidalny nr 025237, pojemno 47 l., miesi c i rok produkcji zbiornika 04.2017 r. Data rejestracji instalacji gazowej zapisana w dowodzie rejestracyjnym 08.03.2008 r.

-Brak informacji o redniej warto ci rynkowej pojazdów o danej liczbie lat eksploatacji w dost pnych katalogu EURO TAX i INFO Ekspert. Warto wyj ciow do wyceny okre lono na podstawie ofert porównywalnych pojazdów dost pnych na rynku wtórnym.

Warto rynkowa brutto wyżej zidentyfikowanego pojazdu, określona na dzień wykonania opinii wynosi:

5700 PLN

(słownie: pięć tysięcy siedemset złotych)

w tym VAT (23,0%) **1065,85 PLN**

Warto określono na podstawie:

- notowa wartości rynkowych ustalonych przez wykonawcę opinii,
 - korekty mających wpływ na wartość pojazdu.
-

Zastrzeżenia i ograniczenia.

1. Wartość pojazdu określono w oparciu o informacje uzyskane w trakcie wizji lokalnej i udostępnionych dokumentów. Zakłada się, że nie ukryto żadnych faktów, które mogłyby mieć wiążący wpływ na wartość wycenianego pojazdu.
2. Wycena nie obejmuje analizy stanu prawnego i księgowego. Nie badano tytułu użytkownika ani tytułu własności wycenianego pojazdu, w tym ewentualnego ograniczenia praw rzeczowych.
3. Rzeczoznawca nie bierze na siebie żadnej odpowiedzialności prawnej, a w szczególności odpowiedzialności za wady ukryte i ewentualne skutki wynikające z dalszego użytkownika przedmiotu wyceny oraz braki powstałe po przeprowadzeniu oględzin.
4. Wykonawca wyceny nie ponosi żadnej odpowiedzialności za ewentualne wady opracowania, powstałe z oparcia się na stanie przedmiotu wyceny, wynikającym z przedstawionych mu przez użytkownika informacji, jeżeli brak było podstaw do kwestionowania ich zgodności ze stanem rzeczywistym lub jeżeli ustalenie stanu rzeczywistego przez wykonawcę było niemożliwe lub znacznie utrudnione.
5. Niniejsze opracowanie nie może być publikowane w całości w jakimkolwiek dokumencie bez zgody wykonawcy i bez uzgodnienia z nim formy i treści takiej publikacji.

Pieczka firmowa:

Biegły skarbowy:

DOKUMENTACJA FOTOGRAFICZNA

do opinii nr: S/05/S/24

z dnia: 2024/08/24

DANE IDENTYFIKACYJNE POJAZDU (*)

Dane: [O] VIII-2024

Marka: HONDA

Rok produkcji: 2005

Model: Accord 2.0i MR'03 E3

Wersja: Tourer Comfort

Nr rejestracyjny: PNT 53HR

Rodzaj pojazdu: Samochód osobowy



102_5184



102_5185



102_5186



102_5183



102_5221



102_5219



102_5208



102_5189



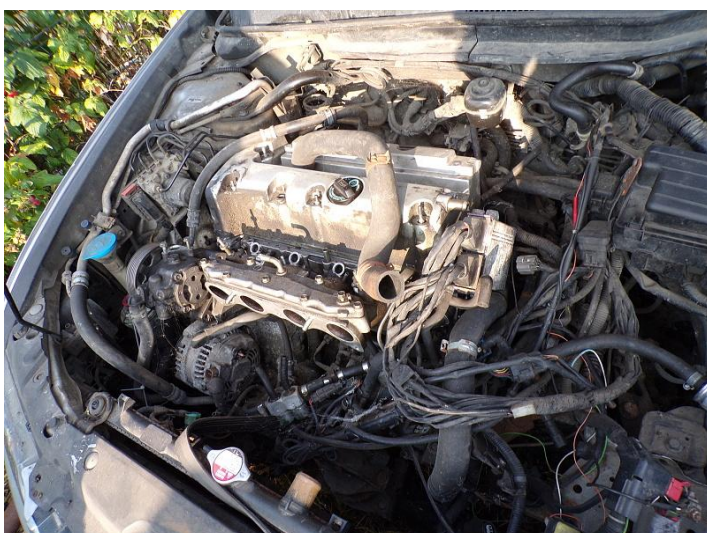
102_5214



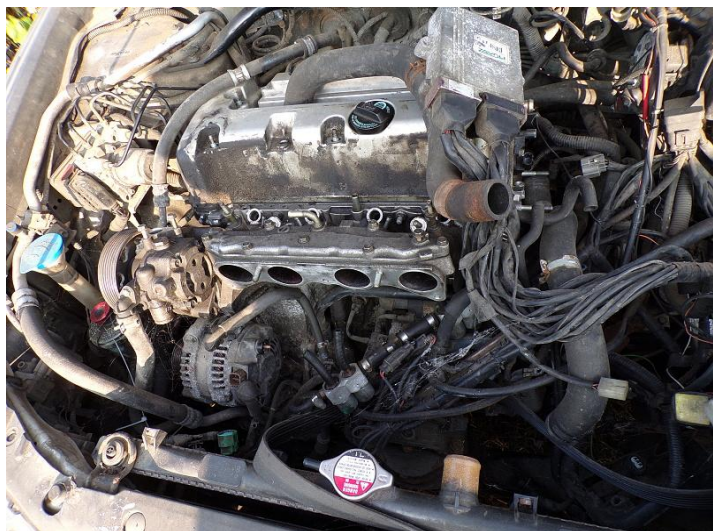
102_5196



102_5215



102_5190



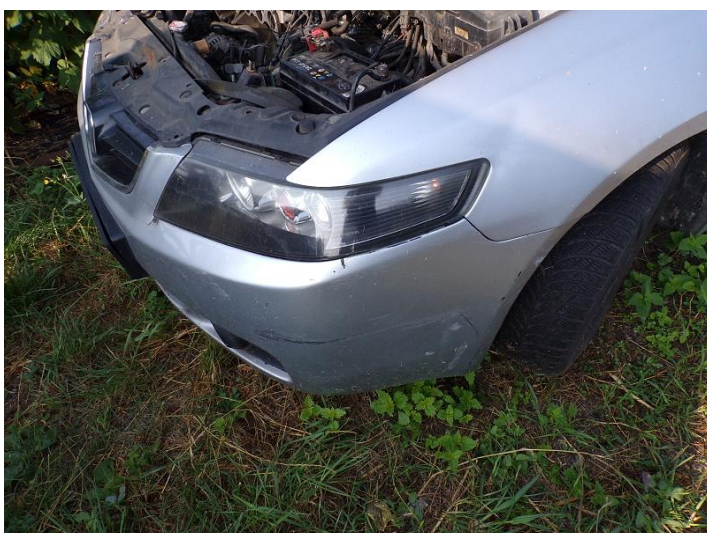
102_5195



102_5194



102_5198



102_5199



102_5203



102_5217



102_5224



102_5231

ARKUSZ USTALENIA WARTO CI POJAZDU

do opinii nr: S/05/S/24

z dnia: 2024/08/24

Biegły skarbowy : mgr in . Tomasz Liman

Zleceniodawca: Urz d Skarbowy w Nowym Tomy lu

Adres: Kolejowa 38, 64-300 Nowy Tomy 1

Zadanie: Okre lenie warto ci rynkowej pojazdu

DANE IDENTYFIKACYJNE POJAZDU (*)

Dane: [O] VIII-2024

Marka: HONDA

Rok produkcji: 2005

Model: Accord 2.0i MR`03 E3

Wersja: Tourer Comfort

Nr rejestracyjny: PNT 53HR

Rodzaj pojazdu: Samochód osobowy

Wycena na podstawie pojazdu: HONDA Accord 2.0i MR`03 E3 Tourer Comfort kb5 1998 ccm 114 k

USTALENIE WARTO CI POJAZDU**KATALOG WARTO CI BAZOWYCH (BRUTTO):**

rok	mies.	wart. z katal. [PLN]	wart. zadana [PLN]	
2005	05		10600	
WARTO BAZOWA BRUTTO (231 mies.) *				10 600 PLN

Normatywny okres eksploatacji **231 mies.**DATA PIERWSZEJ REJESTRACJI (rok/mies/dn) **2005/03/29**Rzeczywisty okres eksploatacji **233 mies.****LISTA WYPOSA ENIA:**

Lista wyposa enia na podstawie informacji z bazy danych na okres: 2004.02-2005.12

WYPOSA ENIE DODATKOWE:

L.p.	Nazwa elementu wyposa enia	wta	data zam.	wpa	[%]	Wsp.	Wart. [PLN]
1+	Instalacja gazowa (wtrysk gazu wielopunktowy sekwencyjny)	0,75			8,12	0,47	409
2	Lakier metalizowany	0,50			2,12	0,65	146
3+	wiatla p/mgienne przednie	1,00			1,10	0,30	35
4+	Tapicerka ze skóry	1,00			8,73	0,30	278
KOREKTA ZA WYPOSA ENIE DODATKOWE							868 PLN
KOREKTA ZA WYPOSA ENIE							868 PLN po korekcje: 11 468 PLN

+ - element zadany z listy ogólnej lub dodany jako nowy element przez wycenij cego

Przebieg normatywny **287 000 km**Przebieg rzeczywisty odczytany **395 189 km****KOREKTA ZA PRZEBIEG** **- 2 234 PLN po korekcje: 9 234 PLN****ZASTOSOWANE KOREKTY RÓ NE:**

Opis korekty	[%]	Wart. [PLN]
Aktualno bada technicznych	-2,0	- 184
Konieczne naprawy pojazdu	-16,2	-1 500
Ogólny stan techniczny	-12,0	-1 108
Brak mo liwo ci uruchomienia pojazdu	-10,0	- 923
KOREKTY RÓ NE		- 3 715 PLN po korekcje: 5 519 PLN

STAN OGUMIENIA:

O	Koło	Cena	Zu .	Bie n	Koło	Cena	Zu .	Bie n	Koło	Cena	Zu .	Bie n	Koło	Cena	Zu .	Bie n
		[PLN]	[%]	[mm]		[PLN]	[%]	[mm]		[PLN]	[%]	[mm]		[PLN]	[%]	[mm]
Przednia					Lewe:	238	30*	0					Prawe:	238	30*	0
Tylna					Lewe:	238	30*	0					Prawe:	238	30*	0
KOREKTA ZA OGUMIENIE										190 PLN		po korekcie:		5 709 PLN		
WARTO RYNKOWA BRUTTO PO ZAOKR GLENIU														5 700 PLN		