

# LT EKSPERT

Tomasz Liman



64-300 Nowy Tomyśl  
ul. Słonecznikowa 2  
Tel. 0608154997  
E-mail: kontakt@lt-ekspert.pl  
www.lt-ekspert.pl

**OPINIA Nr: 03/S/07/24**

z dnia: 2024/08/07

Biegły skarbowy : mgr inż. Tomasz Liman

Zlecniodawca: Urząd Skarbowy w Wolsztynie

Adres: Dworcowa 15, 64-200 Wolsztyn

Zadanie: Określenie wartości rynkowej pojazdu

## PODSTAWA OPINII

Wycenę sporządzono na podstawie postanowienia NACZELNIKA URZĘDU SKARBOWEGO w Wolsztynie, zawartym w piśmie nr 3034-SEE.7114.337.2024 z dnia 22.07.24 r. Zadaniem biegłego zgodnie z w/w postanowieniem było wydanie opinii na okoliczność ustalenia wartości samochodu osobowego marki Porsche Cayenne, nr rej. PWL 43034, rok. prod. 2004 r.

Oględzin pojazdu dokonano dnia 05.08.2024 r. w m. Stary Widzim k. Wolsztyn, podczas oględzin nie przedstawiono dowodu rejestracyjnego pojazdu. Zdjęcia dowodu dosłano pocztą elektroniczną.

## DANE IDENTYFIKACYJNE POJAZDU (\*)

Dane: [T] VIII-2024

Marka: PORSCHE

Rok produkcji: 2004

Model: Cayenne 3.2 MR`02 E3

Nr rejestracyjny: PWL  
43034

Wersja:

Rodzaj pojazdu: Samochód terenowy

VIN:  
WP1ZZZ9PZ5LA01848

Data pierwszej rejestracji 2004/09/20 Data ważności badania  
technicznego 2025/02/13

Data oględzin

2024/08/05

Wskazanie drogomierza

297216 km

Okres eksploatacji pojazdu (04/09/20-24/08/07)

239 mies.

Kolor powłoki lakierowej, (rodzaj lakieru)

czarny 2-warstwowy z efektem metalicznym

Oznaczenie typu

CO6

Dop. masa całkow.

2945 kg

Rodzaj nadwozia

kombi (uniwersalne) 5 drzwiowe 5 osobowe

Konstrukcja

samonośna

Jednostka napędowa

z zapłonem iskrowym (wtrysk)

Pojemność / Moc silnika

3189 ccm / 184kW (250KM)

Liczba cylindrów / Układ cylindrów / Liczba zaworów

6 / bokser / 24

Rodzaj skrzyni biegów

automatyczna

Rodzaj napędu

AWD (4x4)

**WYPOSAŻENIE STANDARDOWE**

L.p.	Nazwa elementu wyposażenia	L.p.	Nazwa elementu wyposażenia
1	ABS - system zapobiegający blokowaniu kół	23	Poduszki powietrzne boczne przednie
2	Autoalarm	24	Radioodtwarzacz CD Porsche CDR-32
3	Drzwi tyłu nadwozia z elektrycznym wspomaganie zamykania	25	Roleta do bagażnika
4	Dysze spryskiwaczy podgrzewane	26	Skrzynia biegów manualna 6-stopniowa
5	Filtr p/pyłkowy	27	Spoiler tylny
6	Głośniki 10 szt.	28	Sygnalizacja otwartych drzwi
7	Immobilizer	29	System p/poślizgowy przy przyspieszaniu ASR
8	Klimatyzacja automatyczna 2 strefowa	30	Szyba drzwi tyłu nadwozia otwierana
9	Kolumna kierownicy regulowana	31	Szyby przednie regulowane elektrycznie
10	Komputer pokładowy	32	Szyby tylne regulowane elektrycznie
11	Kurtyny powietrzne boczne	33	Światła p/mgielne przednie
12	Lusterka zewnętrzne podgrzewane elektrycznie	34	Tarcze kół aluminiowe 17"
13	Lusterka zewnętrzne regulowane elektrycznie	35	Worek na narty
14	Napinacze przednich pasów bezpieczeństwa z kontrolą naciągu	36	Wskaźnik temperatury zewnętrznej
15	Obrotomierz	37	Wspomaganie układu kierowniczego
16	Oparcie siedzeń tylnych dzielone asymetrycznie	38	Wyświetlacz wielofunkcyjny
17	Opony 235/65 R17	39	Zaglówki foteli przednich
18	Pasy bezpieczeństwa przednie z regulacją 40 wysokości mocowania automat.	40	Zaglówki siedzeń tylnych 3 szt.
19	Podłokietnik centralny przedni	41	Zamek centralny zdalnie sterowany
20	Podłokietnik siedzeń tylnych	42	Zawieszenie aktywne
21	Poduszka powietrzna kierowcy	43	Zderzaki w kolorze nadwozia
22	Poduszka powietrzna pasażera	44	Zegar cyfrowy
<b>L.p. Nazwa pakietu / elementu pakietu wyposażenia standardowego</b>			
1	Fotele przednie regulowane elektrycznie Fotel kierowcy regulowany elektrycznie Fotel pasażera regulowany elektrycznie		

**WYPOSAŻENIE DODATKOWE**

L.p.	Nazwa elementu wyposażenia	Wartość [PLN]
1	Audio System Bose	191
2	Czujniki parkowania	122
3	Fotele przednie komfortowe	161
4	Fotele przednie podgrzewane Fotel kierowcy podgrzewany Fotel pasażera podgrzewany	113
5	Hak holowniczy demontowany	84
6	+Instalacja gazowa (wtrysk gazu wielopunktowy sekwencyjny)	438
7	Kierownica wielofunkcyjna pokryta skórą Kierownica wielofunkcyjna Kierownica pokryta skórą	124
8	Klimatyzacja automatyczna wielostrefowa (dopłata)	771

9	Lakier metalizowany	265
10	Reflektory ksenonowe + spryskiwacze reflektorów	384
	Spryskiwacze reflektorów	
	Reflektory ksenonowe	
11	Skrzynia biegów automatyczna "Tiptronic"	1 092
12	System kontroli ciśnienia w oponach	249
13	Tapicerka ze skóry	416
14	Tarcze kół aluminiowe 18" (dopłata)	332
15	Telefon GSM	187
16	Tempomat	62
17	Wspomaganie układu kierowniczego elektromechaniczne Servotronic (dopłata)	129

---

18 Wykończenie wnętrza elementami ze stopów aluminium

111

19 Zmieniarka CD

78

**OPIS ZAMONTOWANEGO W POJEŹDZIE OGUMIENIA**

Koło	Marka, typ	Bieżnik [mm]	Zużycie [%]
Przednie lewe:	*CONTINENTAL 235/55 R18 100		50
Przednie prawe:	*CONTINENTAL 235/55 R18 100		50
Tylne lewe:	*CONTINENTAL 235/55 R18 100		50
Tylne prawe:	*CONTINENTAL 235/55 R18 100		50

**STAN TECHNICZNY POJAZDU**

Pojazd zachowuje swoje funkcje, jest sprawny technicznie, posiada aktualne badania techniczne.

Ocena stanu;

-Nadwozie i elementy wyposażenia.

-Nadmiernej i zwiększonej grubości powłoki lakierniczej nie stwierdzono. Nadwozie mocno zabrudzone w zakresie poszycia zewnętrznego i wnętrza. Obudowa lusterka PP występują liczne ubytki powłoki lakierniczej, wnęki drzwi tylnych miejscowo zarysowane, błotnik TP wgnieciony miejscowo-głęboko w tylnej części i zarysowany w przedniej części, zderzak tylny zarysowany z prawej strony. Tapicerka drzwi PL odbarwiona w górnej części, tapicerka fotela PL miejscowo mocno wytarta. Elementy tapicerki drzwi w obszarze klamek mocno zarysowane.

Silnik i elementy układu napędowego:

Silnik i skrzynia biegów zachowuje swoje funkcje, nadmiernych wycieków płynów eksploatacyjnych w zakresie przeprowadzonego badania nie stwierdzono.

-Układy prowadzenia i jezdny:

Obrycze kół tylnych posiadają ubytki powłoki lakierniczej. Braków wad i uszkodzeń w zakresie elementów układów prowadzenia nośnego i jezdny nie stwierdzono.

**KOREKTY**

WARTOŚĆ BAZOWA BRUTTO (243 mies.) \* ..... 25 800 PLN

KOREKTA ZA WYPOSAŻENIE DODATKOWE ..... 5 309 PLN

*Wyposażenie pojazdu powoduje powiększenie wartości pojazdu, gdy jest wyposażeniem ponadstandardowym oraz jest sprawne, czyli zdolne do spełnienia swojej funkcji. Wielkość korekty wartości bazowej, związanej z wyposażeniem dodatkowym pojazdu została określona na podstawie udziału tego wyposażenia w wartości standardowo wyposażonego nowego pojazdu z uwzględnieniem amortyzacji pojazdu i zwiększonej amortyzacji jego wyposażenia.*

KOREKTY RÓŻNE ..... - 2 488 PLN

<b>W tym:</b>	<b>[%]</b>	<b>Wart. [PLN]</b>
Stan techniczny pojazdu	-8,0	-2 488

**KOMENTARZ**

-Brak dokumentacji potwierdzającej przebieg pojazdu w związku z powyższym korekty dodatniej tytułem przebiegu mniejszego od normatywnego nie wprowadzono do wyceny.

**Wartość rynkowa brutto wyżej zidentyfikowanego pojazdu, określona na dzień wykonania opinii wynosi:**

**28600 PLN**

(słownie: dwadzieścia osiem tysięcy sześćset złotych) w tym VAT (23,0%) 5347,97 PLN

**Wartość określono na podstawie:**

**- notowań wartości rynkowych ustalonych przez wykonawcę opinii, - korekt mających wpływ na wartość pojazdu.**

Zastrzeżenia i ograniczenia.

- 1.Wartość pojazdu określono w oparciu o informacje uzyskane w trakcie wizji lokalnej i udostępnionych dokumentów. Zakłada się, że nie ukryto żadnych faktów, które mogłyby mieć większy wpływ na wartość wycenianego pojazdu.
- 2.Wycena nie obejmuje analizy stanu prawnego i księgowego. Nie badano tytułu użytkowania ani tytułu własności wycenianego pojazdu, w tym ewentualnego ograniczenia praw rzeczowych.
- 3.Rzeczoznawca nie bierze na siebie żadnej odpowiedzialności prawnej, a w szczególności odpowiedzialności za wady ukryte i ewentualne skutki wynikające z dalszego użytkowania przedmiotu wyceny oraz braki powstałe po przeprowadzeniu oględzin.
- 4.Wykonawca wyceny nie ponosi także odpowiedzialności za ewentualne wady opracowania, powstałe z oparcia się na stanie przedmiotu wyceny, wynikającym z przedstawionych mu przez użytkownika informacji, jeśli brak było podstaw do kwestionowania ich zgodności ze stanem rzeczywistym lub też ustalenie stanu rzeczywistego przez wykonawcę było niemożliwe lub znacznie utrudnione.
- 5.Niniejsze opracowanie nie może być publikowane w całości w jakimkolwiek dokumencie bez zgody wykonawcy i bez uzgodnienia z nim formy i treści takiej publikacji.

Pieczęć firmowa:

Rzeczoznawca



# DOKUMENTACJA FOTOGRAFICZNA

do opinii nr: 03/S/07/24

z dnia: 2024/08/07

## DANE IDENTYFIKACYJNE POJAZDU (\*)

Dane: [T] VIII-2024

Marka: PORSCHE

Rok produkcji: 2004

Model: Cayenne 3.2 MR`02 E3

Wersja:

Nr rejestracyjny: PWL 43034

Rodzaj pojazdu: Samochód terenowy



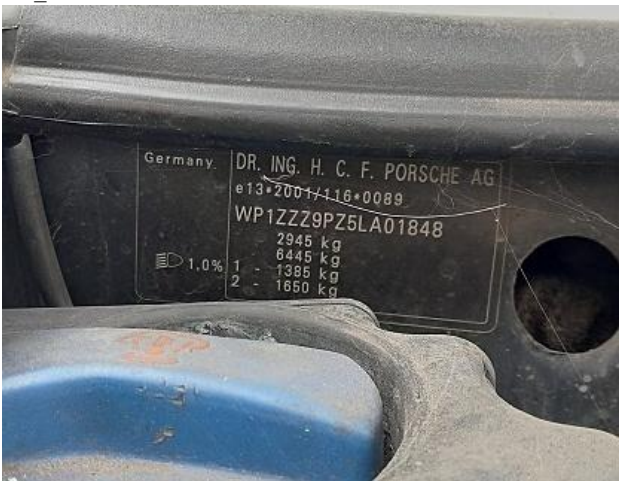
102\_4741

102\_4742



102\_4743

102\_4744







102\_4747

20240805\_101114



20240805\_100748



20240805\_101210



102\_4740



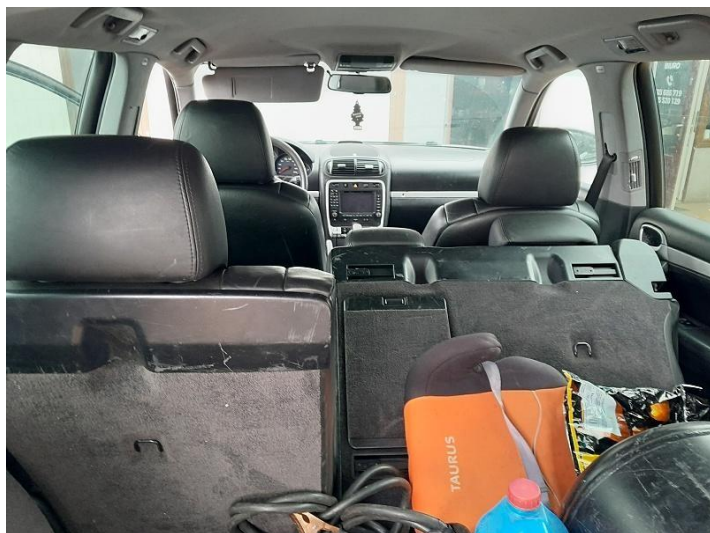
03/S/07/24

2024/08/07



20240805\_101221

20240805\_101223



20240805\_100726

20240805\_100731





20240805\_101343



20240805\_101356



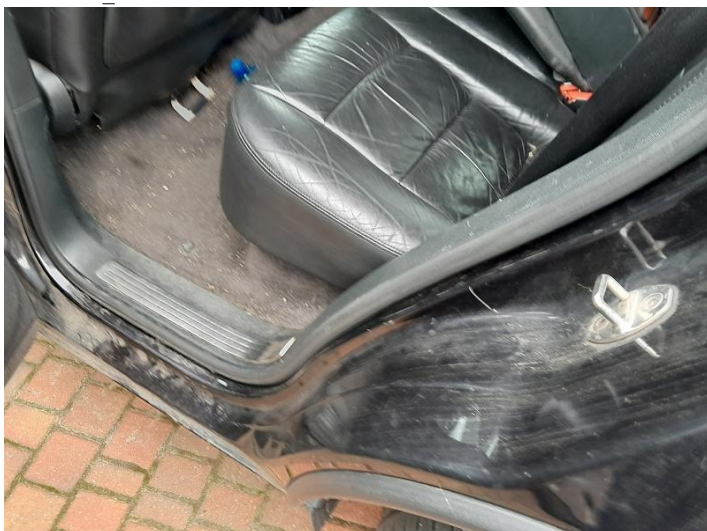
20240805\_100815



20240805\_101405



20240805\_101309



20240805\_100806

# ARKUSZ USTALENIA WARTOŚCI POJAZDU

do opinii nr: 03/S/07/24

z dnia: 2024/08/07

Biegły skarbowy : mgr inż. Tomasz Liman

Zleceniodawca: Urząd Skarbowy w Wolsztynie

Adres: Dworcowa 15, 64-200 Wolsztyn

Zadanie: Określenie wartości rynkowej pojazdu

## DANE IDENTYFIKACYJNE POJAZDU (\*)

Dane: [T] VIII-2024

Marka: PORSCHE

Rok produkcji: 2004

Model: Cayenne 3.2 MR`02 E3

Nr rejestracyjny: PWL

Wersja:

43034

Rodzaj pojazdu: Samochód terenowy

Wycena na podstawie pojazdu: PORSCHE Cayenne 3.2 MR`02 E3 kb5/5 3189 ccm 184 kW

B

## USTALENIE WARTOŚCI POJAZDU

### KATALOG WARTOŚCI BAZOWYCH (BRUTTO):

rok	mies.	wart. z katal. [PLN]	wart. zadana [PLN]
2006	05	30000	30000
2005	05	27850	27850
2004	05		25800

WARTOŚĆ BAZOWA BRUTTO (243 mies.) \* ..... 25 800 PLN

Normatywny okres eksploatacji ..... 243 mies.

DATA PIERWSZEJ REJESTRACJI (rok/mies/dn) ..... 2004/09/20

Rzeczywisty okres eksploatacji ..... 239 mies.

### LISTA WYPOSAŻENIA:

Lista wyposażenia na podstawie informacji z bazy danych na okres: 2004.10-2006.12

### WYPOSAŻENIE DODATKOWE:

L.p.	Nazwa elementu wyposażenia	wta	data zam.	wpa	[%]	Wsp.	Wart. [PLN]
1	Audio System Bose	1,00			2,47	0,30	191
2	Czujniki parkowania	1,00			1,57	0,30	122
3	Fotele przednie komfortowe	1,00			2,08	0,30	161
4	Fotele przednie podgrzewane	0,75			0,92	0,47	113
	Fotel kierowcy podgrzewany						
	Fotel pasażera podgrzewany						
5	Hak holowniczy demontowany	1,00			1,08	0,30	84
6+	Instalacja gazowa (wtrysk gazu wielopunktowy sekwencyjny)	0,75			3,57	0,47	438
7	Kierownica wielofunkcyjna pokryta skórą	0,75			1,01	0,47	124
	Kierownica wielofunkcyjna						
	Kierownica pokryta skórą						
8	Klimatyzacja automatyczna wielostrefowa (dopłata)	0,25			3,62	0,82	771
9	Lakier metalizowany	0,50			1,58	0,65	265





